

广州南沙开发区(自贸区南沙片区)建设和交通局文件

穗南开建交〔2020〕9号

关于遴选广州市南沙区工程系列建筑工程、 交通工程专业副高级及以下职称评 审委员会评委库委员的通知

各有关单位及专业技术人员：

根据《广州市人力资源和社会保障局关于做好我市2019年度职称评审工作的通知》（穗人社函〔2019〕1053号）精神，自2020年起，我区自主评审建筑工程、交通工程专业副高级及以下职称。为做好相应职称评审委员会评委库组建，现面向省内（含驻粤单位）各企事业单位、社会团体及专业技术人员开展评委会入库委员遴选工作，有关事项通知如下：

一、遴选范围

（一）遴选入库委员的评委会

广州市南沙区工程系列建筑工程专业高级职称评审委员会；
广州市南沙区工程系列建筑工程专业中级职称评审委员会；
广州市南沙区工程系列建筑工程专业初级职称评审委员会；
广州市南沙区工程系列交通工程专业高级职称评审委员会；
广州市南沙区工程系列交通工程专业中级职称评审委员会；
广州市南沙区工程系列交通工程专业初级职称评审委员会。
各评委会专业评审组设置情况和专业范围详见附件 1、2。

（二）遴选对象范围

评委会入库委员遴选面向广东省内企事业单位、社会团体（含驻粤单位）等从事建筑工程、交通工程专业技术的在职在岗人员。根据有关规定，离退休人员和国家公务人员不在遴选范围内。

二、委员入库条件

根据《广东省高、中级专业技术资格评审委员会评审委员库管理暂行办法》、《广州市初级专业技术资格评审委员会组织管理暂行办法》以及国家、省、市有关职称评审的相关规定，入库委员资格条件如下：

（一）拥护中国共产党，坚持四项基本原则，遵守国家的宪法和法律；具有良好的科学品格和职业道德，品德高尚、作风正派、廉洁奉公、办事公道，遵守评审纪律。

（二）能正确理解、掌握和执行国家及我省有关职称改革工

作的政策，热心专业技术资格评审工作，有参加评审活动的时间和精力，能自始至终地坚持评审工作。

（三）高级职称评委会的入库委员应从事本专业技术工作 10 年以上，并取得可评专业高级专业技术资格 3 年以上；具有较深厚的专业基础理论知识和丰富的专业技术工作实践经验，有参加省、部级以上的成果评估、项目鉴定或有承担过重大项目（课题）或解决重大疑难专业技术问题的经历，业绩显著，并工作在生产、施工、管理、技术、科研第一线。

（四）中、初级职称评委会的入库委员应从事本专业技术工作 8 年以上，并取得可评专业中级专业技术资格 3 年以上；或从事本专业技术工作并取得可评专业高级专业技术资格；有较高专业技术水平和能力，做出过比较显著的专业技术工作业绩，并工作在生产、施工、管理、技术、科研第一线。

三、入库方式和程序

（一）广州市企事业单位、社会团体的专业技术人员申请委员入库通过“广州市职称业务申报与管理系统”完成申报、审核，操作流程（附件 4）如下：

1. 入库申请。符合入库委员资格条件的专业技术人员可根据评委会的专业评审组设置情况和专业范围，登录广州市人力资源和社会保障局网站（网址：<http://rsj.gz.gov.cn/>）→点击“业务专题”→“人才工作”→“广州职称”→“职称申报”→“广州市职称业务申报与管理系统”，登录后，点击“职称业务申报”

→ “评委会委员业务” → “委员入库申请” → “评委会委员入库” → “入库申请”（页面右上角），选择拟申请入库的评委会、评审组以及可评专业，按要求填报和上传申请材料并提交工作单位审核。申请人可同时申请加入高、中、初级评委会评委库（需在系统中多次提交申请）。

2. 单位审核。申请人所在的工作单位以法人单位账户登录职称系统，点击“单位业务” → “评委会委员业务” → “委员入库单位审核” → “评委会委员入库”，进行审核（其中，“是否有主管”栏目，根据实际进行选择）。

3. 主管部门审核（如有）。申请人所在的工作单位的上级主管部门登录职称业务审核系统，点击“主管部门业务” → “评委会委员业务” → “委员入库主管审核” → “评委会委员入库”，进行审核。

4. 评委会日常工作部门（评委办）审核。对申请材料进行审核，对专业技术工作业绩成果、工作能力、业务水平及综合表现进行评议，并加具相关意见。

5. 人社部门审核。对拟入库委员人选进行核准，确定正式入库委员人选。

（二）申请人所在的工作单位不属于广州市企事业单位、社会团体且未在广州市职称业务申报与管理系统注册账户的，或由评委办定向邀请的高端人才，可采取电子邮件申报的方式，操作流程（附件4）如下：

申请人下载入库申请表（附件 3）如实填报信息，并按照规定准备相关资料，经工作单位及上级主管部门（如有）审核通过后，由申请人或工作单位集中将电子扫描件以电子邮件的方式发送至评委办审核，评委办审核后将有关信息录入广州市职称业务申报与管理系统，并在系统中提交南沙区人社局审核，南沙区人社局核准后确定正式入库委员人选。申请人可同时申请加入高、中、初级职称评审委员会评委库（在申请表中对应位置打钩即可）。

四、申请材料

（一）材料清单

1. 近期正面免冠彩色证件照；
2. 身份证国徽页、头像页；
3. 专业技术资格证书；
4. 专业技术能力和业绩证明材料（含专业技术特长或学科方向、主要专业技术工作成就、论文著作、获奖、参加学术团体等材料，根据需要提供）；
5. 采用电子邮件申报的方式还需提供《广州市南沙区工程系列建筑工程、交通工程专业职称评审委员会评委库入库委员申请表》（附件 3）；

（二）材料要求

申报系统或电子邮件上提交的证明材料附件，可以为原件的彩色扫描件，或加盖单位公章和“与原件相符”章的复印件的扫

描件。上传材料为文字正向，不可颠倒，清晰可辨，材料格式为 jpg、pdf 等。发送至电子邮箱的申请材料需统一进行压缩，格式为 rar，文件名为“姓名+评委会名称+评审专业”，例：“张三+建筑高评委+建筑学”。

五、申报、审核要求

（一）本次评委库入库委员申请时间自即日起至 2020 年 4 月 30 日止，请有意愿的申请人在此期间完成填报并提交工作单位审核。申请人须对申报信息和申报材料的真实性、完整性、准确性、合法性负责。

（二）申请人所在的工作单位以及上级主管部门（如有）应依据评委库入库委员条件，在真实性、完整性、合法性等方面对申请人提交的信息进行审核，并对申请人政治思想表现、专业技术工作业绩成果、工作能力水平等加具评价意见。审核通过即视为同意推荐其入库，并协助做好后续资格审查、意见反馈等工作。

六、联系方式

广州市南沙区工程系列建筑工程专业职称评审委员会办公室、广州市南沙区工程系列交通工程专业职称评审委员会办公室均设在广州南沙开发区建设科学技术委员会办公室，地址：广州市南沙区进港大道 466 号传媒大厦九楼科技委办，联系电话：020-39053778，电子邮箱：kjwb66@126.com。

特此通知。

- 附件：1. 广州市南沙区工程系列建筑工程专业高、中、初级
职称评审委员会专业设置一览表
2. 广州市南沙区工程系列交通工程专业高、中、初级
职称评审委员会专业设置一览表
3. 广州市南沙区工程系列建筑工程、交通工程专业职
称评审委员会评委库入库委员申请表
4. 南沙区工程系列建筑工程、交通工程专业职称评审
委员会评委库委员入库操作流程



广州南沙经济技术开发区建设和交通局

2020年3月25日



公开属性：依申请公开

抄送：区人力资源和社会保障局

广州南沙经济技术开发区建设和交通局

2020年3月25日印发

广州市南沙区工程系列建筑工程专业高、中、初级职称评审委员会专业设置一览表

序号	评委会名称	评审级别	专业组设置	评审专业	专业描述	对应专业技术资格名称
1	广州市南沙区工程系列建筑工程专业高级职称评审委员会	高级	建筑学、建筑装饰设计、风景园林设计专业评审组	建筑学	从事工业与民用建筑工程项目的设计、科研等技术工作。	建筑学高级工程师
				建筑装饰设计	从事建筑室内（含住宅）、室外装饰装修工程的设计、审核工作	建筑装饰设计高级工程师
				风景园林设计	从事城市风景园林、绿化等项目的景观建筑设计工作。	风景园林设计高级工程师
			结构（岩土、设计）、市政路桥设计、工程勘测、防护、防化设计专业评审组	结构（岩土、设计）	从事土建工程结构、深基坑及边坡支护的设计研究工作。	建筑结构设计高级工程师 岩土工程高级工程师
				市政路桥设计	从事城市道路与桥梁工程的设计工作。	市政路桥设计高级工程师
				工程勘测	从事土建工程用地的地质勘察与研究、工程测绘及建筑物的测量等技术工作。	建筑工程地质勘察高级工程师 建筑工程测量高级工程师
				防护、防化设计	从事建筑人防工程专业技术工作，或在建筑工程中从事与防护、防化相关专业技术工作。	建筑防护设计高级工程师 建筑防化设计高级工程师
			建筑设备、燃气工程、建筑材料、建筑幕墙专业评审组	暖通空调设计	从事工业与民用建筑的供热工程、空气调节、采暖、制冷技术等的设计工作。	暖通空调设计高级工程师
				给水排水设计	从事城市制水、市政给排水、建筑给水排水、城市污水处理等项目的设计与研究工作。	给水排水设计高级工程师
				电气设计	从事土建工程低压电路、民用用电的设计工作。	建筑电气设计高级工程师
				城市燃气设计	从事城市管道燃气、液化气工程、燃气储存与输配管网的设计工作。	城市燃气设计高级工程师
				建筑材料	从事建筑工程中所应用的各种材料的研究、设计、生产及其产品质量监督检验、技术管理、科技信息、环保安全、综合利用等技术工作。	建筑材料高级工程师
				建筑幕墙	从事建筑工程幕墙的设计、施工安装、技术管理、质安管理、资料管理等专业技术工作。	建筑幕墙高级工程师

序号	评委会名称	评审级别	专业组设置	评审专业	专业描述	对应专业技术资格名称
1	广州市南沙区工程系列建筑工程专业高级职称评审委员会	高级	建筑施工、建筑装饰施工专业评审组	施工管理、施工安装	从事土建工程项目施工现场的技术管理、监督等技术工作；工程项目施工现场暖通空调、给水排水、电气、建筑机械设备、城市燃气的施工、安装、维护及市政路桥、风景园林的施工等专业技术工作。	建筑施工高级工程师 风景园林施工高级工程师 市政路桥施工高级工程师 给水排水施工高级工程师 暖通与空调施工高级工程师 建筑电气施工高级工程师 城市燃气施工高级工程师 建筑机电设备安装高级工程师
				建筑装饰施工	从事建筑室内（含住宅）、室外装饰装修工程的施工管理、技术管理、质安管理、资料管理等专业技术工作。	建筑装饰施工高级工程师
			建筑工程管理、建筑工程检测专业评审组	建筑工程管理	从事土建工程资料管理、前期咨询、安全监督、质量监督、工程监理、生产管理、综合技术管理等专业技术工作。	建筑工程管理高级工程师
				建筑工程检测	从事土建工程地基、建筑材料、施工工艺、建筑结构测试等专业技术工作。	建筑工程检测高级工程师
			建筑工程造价专业评审组	建筑工程造价	从事土建工程投资估算、概预算编制和审查，投资指标和工程概预算定额、费用定额制定、工程造价结算等专业技术工作。	建筑工程造价高级工程师
2	广州市南沙区工程系列建筑工程专业中级职称评审委员会	中级	建筑学、建筑装饰设计、风景园林设计专业评审组	建筑学	从事工业与民用建筑工程项目的设计、科研等技术工作。	建筑学工程师
				建筑装饰设计	从事建筑室内（含住宅）、室外装饰装修工程的设计、审核工作	建筑装饰设计工程师
				风景园林设计	从事城市风景园林、绿化等项目的景观建筑设计工作。	风景园林设计工程师
			结构（岩土、设计）、市政路桥设计、工程勘测、防护、防化设计专业评审组	结构（岩土、设计）	从事土建工程结构、深基坑及边坡支护的设计研究工作。	建筑结构设计工程师 岩土工程工程师
				市政路桥设计	从事城市道路与桥梁工程的设计工作。	市政路桥设计工程师
				工程勘测	从事土建工程用地的地质勘察与研究、工程测绘及建筑物的测量等技术工作。	建筑工程地质勘察工程师 建筑工程测量工程师
				防护、防化设计	从事建筑人防工程专业技术工作，或在建筑工程中从事与防护、防化相关专业技术工作。	建筑防护设计工程师 建筑防化设计工程师

序号	评委会名称	评审级别	专业组设置	评审专业	专业描述	对应专业技术资格名称
2	广州市南沙区工程系列建筑工程专业中级职称评审委员会	中级	建筑设备、燃气工程、建筑材料、建筑幕墙专业评审组	暖通空调设计	从事工业与民用建筑的供热工程、空气调节、采暖、制冷技术等的设计工作。	暖通空调设计工程师
				给水排水设计	从事城市制水、市政给排水、建筑给水排水、城市污水处理等项目的设计与研究工作。	给水排水设计工程师
				电气设计	从事土建工程低压电路、民用用电的设计工作	建筑电气设计工程师
				城市燃气设计	从事城市管道燃气、液化气工程、燃气储存与输配管网的设计工作。	城市燃气设计工程师
				建筑材料	从事建筑工程中所应用的各种材料的研究、设计、生产及其产品质量监督检验、技术管理、科技信息、环保安全、综合利用等技术工作。	建筑材料工程师
				建筑幕墙	从事建筑工程幕墙的设计、施工安装、技术管理、质安管理、资料管理等专业技术工作。	建筑幕墙工程师
			建筑施工、建筑装饰施工专业评审组	施工管理、施工安装	从事土建工程项目施工现场的技术管理、监督等技术工作；工程项目施工现场暖通空调、给水排水、电气、建筑机械设备、城市燃气的施工、安装、维护及市政路桥、风景园林的施工等专业技术工作。	建筑施工工程师 风景园林施工工程师 市政路桥施工工程师 给水排水施工工程师 暖通与空调施工工程师 建筑电气施工工程师 城市燃气施工工程师 建筑机电设备安装工程师
				建筑装饰施工	从事建筑室内（含住宅）、室外装饰装修工程的施工管理、技术管理、质安管理、资料管理等专业技术工作。	建筑装饰施工工程师
			建筑工程管理、建筑工程检测专业评审组	建筑工程管理	从事土建工程资料管理、前期咨询、安全监督、质量监督、工程监理、生产管理、综合技术管理等专业技术工作。	建筑工程管理工程师
				建筑工程检测	从事土建工程地基、建筑材料、施工工艺、建筑结构测试等专业技术工作。	建筑工程检测工程师
			建筑工程造价专业评审组	建筑工程造价	从事土建工程投资估算、概预算编制和审查，投资指标和工程概预算定额、费用定额制定、工程造价结算等专业技术工作。	建筑工程造价工程师
3	广州市南沙区工程系列建筑工程专业初级职称评审委员会	初级	不设专业评审组	参照中级评审委员会评审专业。	参照中级评审委员会评审专业描述。	参照中级专业+助理工程师

附件2

广州市南沙区工程系列交通工程专业高、中、初级职称评审委员会专业设置一览表					
序号	评委会名称	评审级别	专业组设置	专业描述	专业技术资格名称
1	广州市南沙区工程系列交通工程专业高级职称评审委员会	高级	筑路设备与车辆机电专业评审组	筑养路机械、机动车机械的应用科学研究、设计、产品开发、生产工艺、新技术新工艺推广与应用、生产技术管理、设备管理及安装维修、产品质量保证监督认证、标准化及科技信息等。	筑路设备与车辆机电高级工程师
			路桥专业评审组	公路、桥梁、隧道、站场、交通工程、交通节能环保等专业的科研、规划、勘察（含测量）、设计、咨询、造价、施工、管理、监理、监督、检测、试验、养护、安全等。	路桥高级工程师
			交通工程技术管理专业评审组	交通组织与管理，交通科研、规划、设计与管理，高速公路交通工程建设管理，交通工程标志、标线、隔离栅等附属设施、交通工程机电工程、隧道交通工程的设计、施工、监理等。	交通工程技术管理高级工程师
2	广州市南沙区工程系列交通工程专业中级职称评审委员会	中级	筑路设备与车辆机电专业评审组	筑养路机械、机动车机械的应用科学研究、设计、产品开发、生产工艺、新技术新工艺推广与应用、生产技术管理、设备管理及安装维修、产品质量保证监督认证、标准化及科技信息等。	筑路设备与车辆机电工程师
			路桥专业评审组	公路、桥梁、隧道、站场、交通工程、交通节能环保等专业的科研、规划、勘察（含测量）、设计、咨询、造价、施工、管理、监理、监督、检测、试验、养护、安全等。	路桥工程师
			交通工程技术管理专业评审组	交通组织与管理，交通科研、规划、设计与管理，高速公路交通工程建设管理，交通工程标志、标线、隔离栅等附属设施、交通工程机电工程、隧道交通工程的设计、施工、监理等。	交通工程技术管理工程师
3	广州市南沙区工程系列交通工程专业初级职称评审委员会	初级	不分组	参照中级评审委员会所评专业范围。	参照中级专业+助理工程师

广州市南沙区工程系列建筑工程、交通工程专业职称评审委员会评委库入库委员申请表

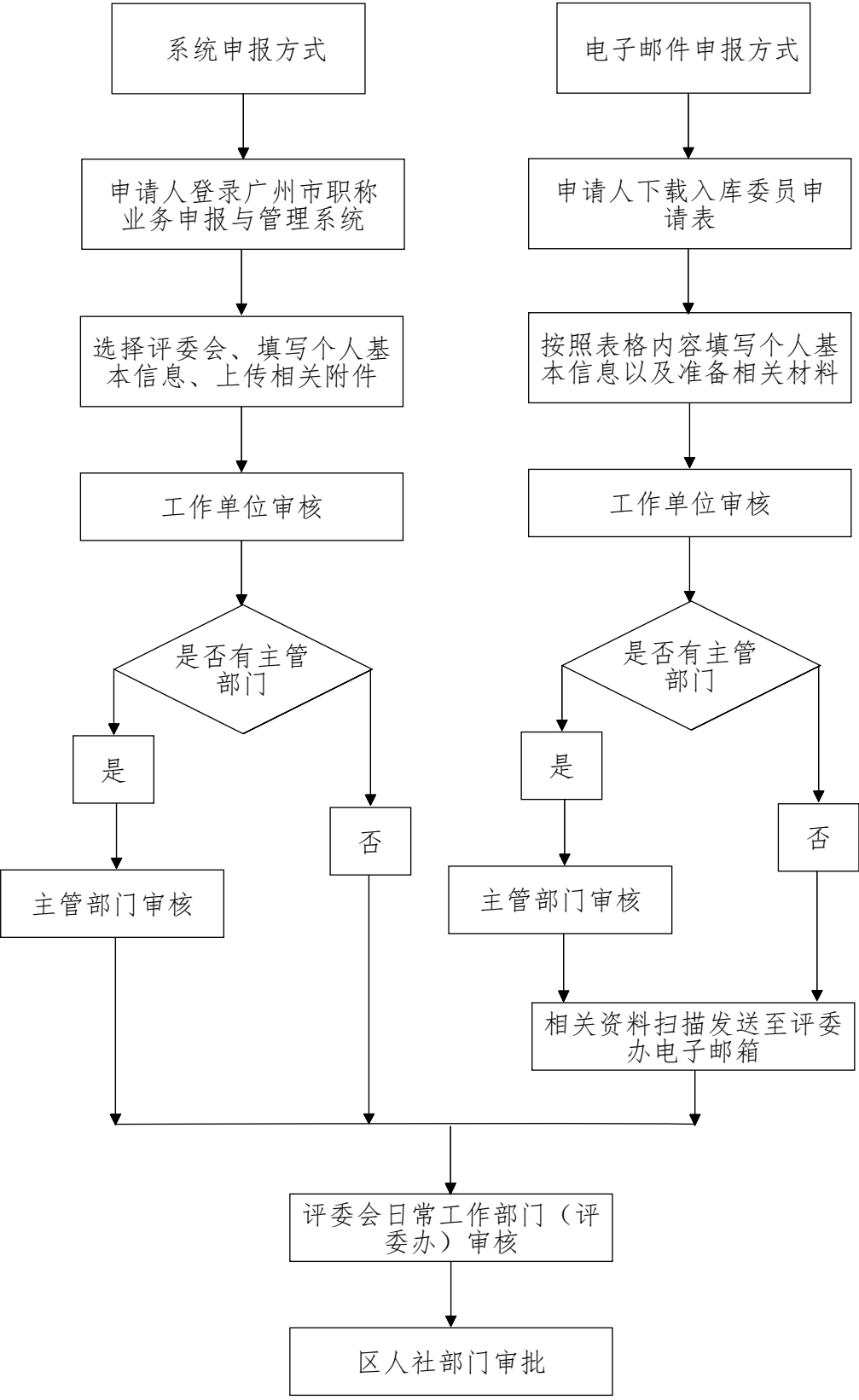
工作单位：

统一社会信用代码：

联系人及电话：

姓 名		性 别		出生 年月		贴相片
身份证号				政治 面貌		
工作单位				现任行政 职务		
办公电话		手 机				
最高学历		学 位			所属专业	
毕业院校					毕业时间	
现从事专业 技术工作		现任专业 技术职务			现资格名称 及取得时间	
申请评委会入库类别		建筑专业 <input type="checkbox"/> ；交通专业 <input type="checkbox"/> ； 初级评委 <input type="checkbox"/> ；中级评委 <input type="checkbox"/> ；高级评委 <input type="checkbox"/> （请在相应选项打“√”）				
申请专业评审组简称					可评专业	
主 要 专 业 工 作 经 历	（注：工作经历应从至今填写到至少满足入库资格条件所需要的年限）					
主 要 专 业 技 术 业 绩 成 就 及 获 奖 情 况						

南沙区工程系列建筑工程、交通工程专业职称
评审委员会评委库委员入库操作流程



备注：系统登录前先注册为用户（已注册过的直接登录，忘记用户名或密码的请拨打电话：020-12345）。